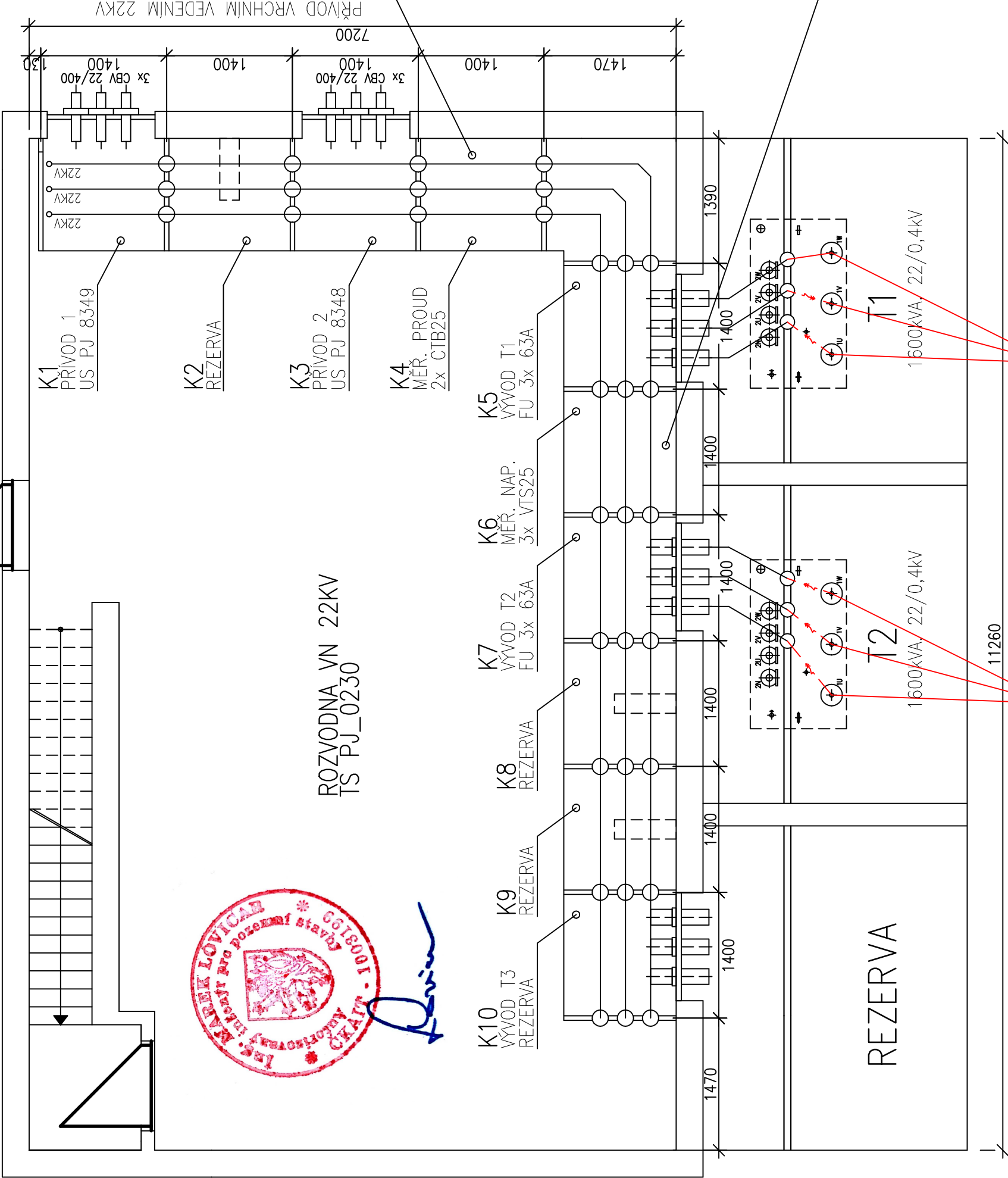
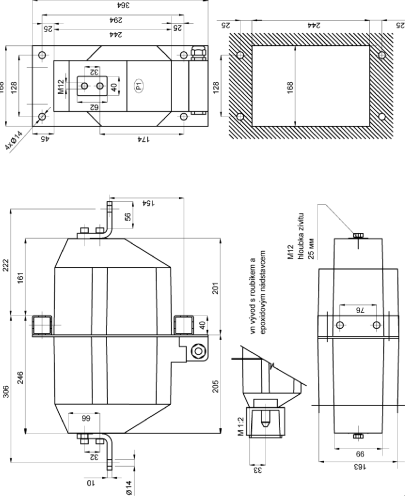


ROZVODNA VN 22KV  
TS PJ\_0230



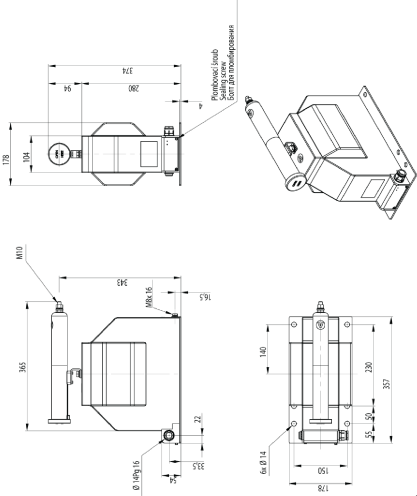
### MĚŘENÍ PROUDU

Přístrojový transformátor proudu  
průchodkový CTB 25  
50//5 A  
10VA, 0.5S FS5 (úř. ověř. jádro "C")  
8/20kA, 25kV  
+ náhrada za TSR 61.1K (Klema + jskl)



### MĚŘENÍ NAPĚTÍ

Přístrojový transformátor napětí  
podpěrný VTS 25  
22000/V3//100/V3/100/3V  
10VA, 0.5 (a-n) 5V (úř. ověř. vinutí "C")  
30VA, 6P (da-dn) 33V  
+ 3x poj. pouzdro s patronou SIBA 300mA  
+ 1x inteligentní zátěž AFR 30 (pro 3ks VTS)



\*Pozn.  
Dle přílohy č.1 smlouvy 16\_S0BS01\_4121223497  
bude vedení z vyp. úsečníku US\_PJ\_8348 odpojeno

<b>farmtec</b> <small>www.farmtec.cz</small>		číslo paré	
vypracoval Šerý	zodp. projektant Tříletý	schválil Ing. Roman Koutný	
kraj Plzeňský		okres Plzeň-jih	
obec Blovic		k.ú. Hradiště u Blovic	
stavběník akce		Správa státních hmotných rezerv	
Rekonstrukce trafostanice		stupeň DPS	
SO, PS		datum 02/2016	
obsah SO 01 - Trafostanice		formát 2x A4	
Dispozice rozvodny VN		zak. číslo 20150194	
		měřítko 1:50	
		číslo výkresu D2.2-2	
FARMTEC a.s. oblastní ředitelství Strakonice Nebřehovická 522 386 01 Strakonice pracoviště J. Hradeč, s.Vajgar 728/III tel.: 381 491 553, mobil: 702 202 827			
Tato dokumentace je duševním vlastnictvím FARMTEC a.s. a bez jejího souhlasu nesmí být kopírována nebo zpřístupněna třetí osobě!			